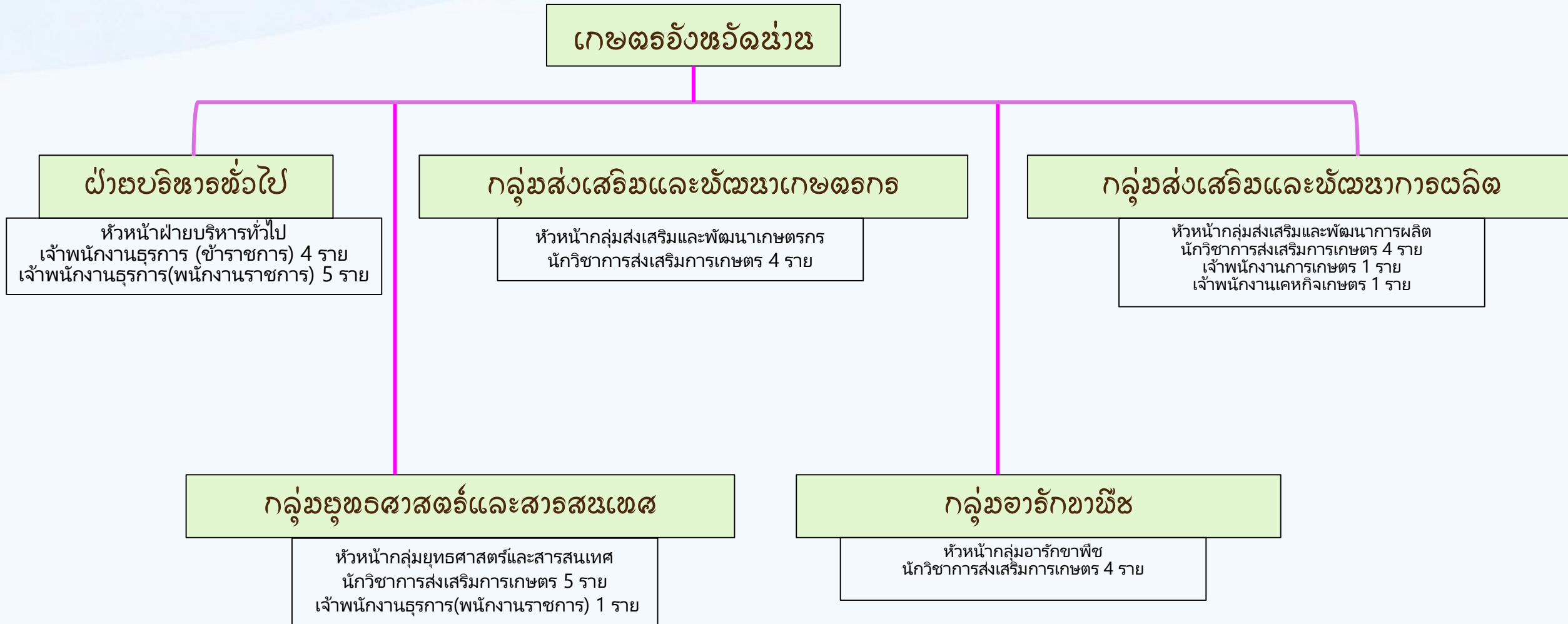


แผนภูมิการแบ่งงานและอัตรากำลัง สำนักงานเกษตรจังหวัดฉะเชิงเทรา



อำนาจหน้าที่ เกษตรจังหวัดช่วง

สำนักงานเกษตรจังหวัด มีอำนาจหน้าที่ดังต่อไปนี้

- (๑) ศึกษา วิเคราะห์ และวางแผนการส่งเสริมและพัฒนาเกษตรกร องค์กรเกษตรกรและวิสาหกิจชุมชน
- (๒) ส่งเสริมและประสานการถ่ายทอดความรู้ด้านการผลิต การจัดการผลผลิต และการพัฒนาคุณภาพสินค้าเกษตร
- (๓) ประสานการดำเนินงานเกี่ยวกับการแก้ไขปัญหาด้านการผลิตของเกษตรกร
- (๔) กำกับ ดูแล และสนับสนุนการปฏิบัติงานของสำนักงานเกษตรอำเภอ
- (๕) ปฏิบัติงานร่วมกับหรือสนับสนุนการปฏิบัติงานของหน่วยงานอื่นที่เกี่ยวข้องหรือที่ได้รับมอบหมาย

แบ่งงานภายในออกเป็น ๑ ฝ่าย ๔ กลุ่ม ซึ่งได้กำหนดหน้าที่ความรับผิดชอบไว้ดังนี้

ผู้อำนวยการเฉพาะด้าน (วิชาการส่งเสริมการเกษตร) ต้น/สูง ปฏิบัติหน้าที่ในฐานะเกษตรจังหวัด มีหน้าที่รับผิดชอบเกี่ยวกับการศึกษา วิเคราะห์ และวางแผนการดำเนินงานส่งเสริมการเกษตรในเขตพื้นที่รับผิดชอบ มอบหมาย ควบคุม กำกับการปฏิบัติงานส่งเสริมการเกษตรให้เป็นไปตามแผนงานที่กำหนดไว้ในจังหวัด และปฏิบัติหน้าที่อื่น ๆ ตามที่ได้รับมอบหมาย โดยมีลักษณะงานที่ปฏิบัติ ดังนี้

- ๑) ศึกษา วิเคราะห์ และวางแผนการดำเนินงานส่งเสริมการเกษตรในเขตพื้นที่รับผิดชอบ ให้สอดคล้องกับนโยบายและแผนงานของกรมส่งเสริมการเกษตรและกระทรวงเกษตรและสหกรณ์ การจัดทำยุทธศาสตร์การพัฒนารัฐและกลุ่มจังหวัดเพื่อส่งเสริมการพัฒนาอาชีพของเกษตรกร
- ๒) ให้คำปรึกษา แนะนำ มอบหมาย กำกับดูแลการปฏิบัติงานส่งเสริมการเกษตรแก่เจ้าหน้าที่และผู้เกี่ยวข้องให้เป็นไปตามเป้าหมายแผนงานที่กำหนดเพื่อการบรรลุเป้าหมายตัวชี้วัดระดับองค์กรและระดับบุคคล
- ๓) เป็นกลไกในการดำเนินงานตามนโยบายของรัฐบาล ได้แก่ การแก้ไขปัญหาหนี้สินของเกษตรกร การขึ้นทะเบียนเกษตรกรผู้ปลูกพืชเศรษฐกิจ การแก้ไขปัญหาด้านราคาสินค้าเกษตรหรือปริมาณผลผลิตทางการเกษตร เป็นต้น
- ๔) จัดให้มีบริการทางการเกษตรแก่เกษตรกร และแก้ไขปัญหาทางการผลิตของเกษตรกร ได้แก่ การระบาดของศัตรูพืช และภัยธรรมชาติอื่น ๆ
- ๕) เป็นผู้แทนส่วนราชการในคณะกรรมการ คณะอนุกรรมการ หรือคณะทำงานในระดับจังหวัด
- ๖) เป็นกรรมการและเลขานุการคณะกรรมการส่งเสริมวิสาหกิจชุมชนจังหวัดตามพระราชบัญญัติส่งเสริมวิสาหกิจชุมชน พ.ศ. ๒๕๔๘ มีหน้าที่รับผิดชอบงานธุรการ งานประชุม การศึกษาข้อมูล และกิจกรรมต่าง ๆ ที่เกี่ยวกับงานของคณะกรรมการฯ และกรมส่งเสริมการเกษตรที่ได้รับมอบหมาย
- ๗) ปฏิบัติงานอื่น ๆ ที่เกี่ยวข้องหรือตามที่ได้รับมอบหมาย