

วิสาหกิจชุมชนดีเด่น ระดับจังหวัด ปี ๒๕๖๖ จังหวัดน่าน  
กลุ่มวิสาหกิจชุมชนผลิตภัณฑ์แปรรูปไทยลื้อบ้านสะเกียง  
อำเภอเฉลิมพระเกียรติ จังหวัดน่าน



๑. ผลการประกวดวิสาหกิจชุมชนดีเด่น ระดับจังหวัด ปี ๒๕๖๖

ลำดับ ที่	ชื่อวิสาหกิจชุมชน	รหัสทะเบียน	ที่อยู่	เบอร์โทรศัพท์	สินค้าหรือ บริการเด่น
๑	วิสาหกิจชุมชน ผลิตภัณฑ์แปรรูป ไทยลี้วะบ้าน สะแกเคียง	๖-๕๕-๑๕-๐๒/๑- ๐๐๒๔	๑๓๑ หมู่ ๘ ต.ขุน น่าน อ.เฉลิมพระ เกียรติ จ.น่าน	๐๙๒๙๓๑๑๓๑๘	๑.น้ำหมอน ๒.กาแฟ
๒	วิสาหกิจชุมชนกลุ่ม แปรรูปมะไฟเงิน บ้านกอก	๖-๕๕-๑๔-๐๖/๑- ๐๐๐๒	๘๙ หมู่ ๑ ต.ท่า น้ำ อ.ภูเพียง จ. น่าน	๐๕๔๗๕๗๓๕๗	๑.มะไฟเงิน อบแห้ง ๒.คราฟต์ โซดามะไฟ เงิน
๓	วิสาหกิจชุมชนผัก และผลไม้อบแห้ง บ้านแหน ๒	๖-๕๕-๐๖-๐๓/๑- ๐๐๒๓	๑๑๑ หมู่ ๓ ต.ผา ตอ อ.ท่าวังผา จ. น่าน	๐๘๙๕๕๕๒๐๐๘	๑.ผลไม้ อบแห้ง

๒. รายงานข้อมูลวิสาหกิจชุมชนดีเด่นที่ชนะเลิศในระดับจังหวัด (แบบสรุป)

๑. ความคิดริเริ่ม

วิสาหกิจชุมชนผลิตภัณฑ์แปรรูปไทยลี้วะบ้านสะแกเคียง ก่อตั้งเมื่อปี ๒๕๖๐ จดทะเบียนเป็น  
วิสาหกิจชุมชนเมื่อ วันที่ ๒๒ สิงหาคม ๒๕๖๐ รหัสทะเบียน ๖-๕๕-๑๕-๐๒/๑-๐๐๒๔ สมาชิก  
ก่อตั้ง ๑๐ คน ปัจจุบันมีสมาชิกทั้งหมด ๗๔ คน  
จัดตั้งกลุ่มขึ้นเพื่อแปรรูปผลิตผลทางการเกษตร ตามที่โครงการสถานีพัฒนาการเกษตรที่สูง  
พระราชดำริ บ้านสะจุกสะแกเคียง โครงการปิดทองหลังพระ สืบสานแนวพระราชดำริ จังหวัดน่าน  
ได้ส่งเสริมเกษตรกรในการปลูกพืชผลเพื่อบริโภค เป็นการลดรายจ่ายและสร้างรายได้ให้แก่  
ครัวเรือน เช่น ปลูกหม่อนกินผล เสาวรส กาแฟ และสมุนไพรรวม  
จากการไปปฏิบัติงานในสถานีพัฒนาเกษตรที่สูงตามพระราชดำริ บ้านสะจุกสะแกเคียง จึงได้นำ  
ความรู้และแนวคิดมาพัฒนาผลิตผลทางการเกษตร จึงมีการรวมกลุ่มไทยลี้วะ จัดตั้งกลุ่ม  
“วิสาหกิจชุมชนผลิตภัณฑ์แปรรูปไทยลี้วะบ้านสะแกเคียง” ขึ้นเพื่อแปรรูปผลิตภัณฑ์สร้างมูลค่า  
เพิ่มอายุการเก็บรักษา สร้างรายได้ให้แก่ชุมชน ลดการแผ้วทางป่าต้นน้ำ เกษตรกรสามารถอยู่กับ  
ป่าได้อย่างยั่งยืน ผลิตภัณฑ์ของวิสาหกิจชุมชน คือ น้ำมัลเบอร์รี่ผสมโกจิเบอร์รี่สกัดเข้มข้น น้ำมัล  
เบอร์รี่พร้อมดื่ม มัลเบอร์รี่อบแห้ง ไวน์มัลเบอร์รี่ น้ำเสาวรสร่วมดื่ม กาแฟคั่วเมล็ด กาแฟดริป  
กาแฟดริปผสมคอลลาเจน ชาดอกกาแฟ ชายอดใบอ่อนกาแฟ ชาเปลือกกาแฟ แชมพูกาแฟ และ  
สมุนไพรรวมออยล์

๒. ความสามารถในการจัดการสถาบัน

มีการวางแผนการดำเนินงาน โดยวิสาหกิจชุมชนมีการวางแผนและมีแผนการดำเนินงานตาม  
ระยะเวลาเพื่อพัฒนาแต่ละจุดให้บรรลุตามเป้าหมายที่ตั้งไว้

แผนการดำเนินงานวิสาหกิจชุมชนผลิตภัณฑ์แปรรูปไทยลิ้นบ้านสะเกียง

กิจกรรม	เป้าหมาย	ปี พ.ศ. ๒๕๖๖											
		ม.ค.	ก.พ.	มี.ค.	เม.ย.	พ.ค.	มิ.ย.	ก.ค.	ส.ค.	ก.ย.	ต.ค.	พ.ย.	ธ.ค.
๑.การออมเงิน ๑ กก.=๑ บาท (กลุ่มเพิ่มอีก ๐๕ บาท)	ทุกวันที่๑ ของเดือน	✓	✓	✓	✓						✓	✓	✓
๒.เพิ่มหุ้นสมาชิก	ปี	✓											
๓.การประชุมทบทวน/ปรับปรุง แผน	๔ ครั้ง/ปี	✓			✓			✓			✓		
๔.การดำเนินการด้านเก็บ ผลผลิตมันเบอรี่				✓	✓						✓	✓	✓
๔.การดำเนินงานด้านเก็บ ผลผลิตเสาวรส									✓	✓	✓	✓	✓
๕.การดำเนินงานด้านการเก็บ ผลผลิตกาแฟ		✓	✓	✓							✓	✓	✓
๖.การดำเนินงานการแปรรูปมัน เบอรี่ เสาวรส		✓	✓	✓	✓	✓	✓	✓	✓	✓	✓	✓	✓
๗.การดำเนินงานการแปรรูป กาแฟ		✓	✓	✓	✓	✓	✓	✓	✓	✓	✓	✓	✓
๘.การพัฒนาให้ความรู้แก่ สมาชิกกลุ่ม	๗๔	✓				✓					✓		
๙.การจำหน่ายผลิตภัณฑ์	ทุกวัน	✓	✓	✓	✓	✓	✓	✓	✓	✓	✓	✓	✓
๑๐.การประชุมสัมพันธ์/เพจ เฟสบุ๊ก	ทุกวัน	✓	✓	✓	✓	✓	✓	✓	✓	✓	✓	✓	✓

แผนการจัดการบริหารกลุ่ม

กิจกรรม	ปี พ.ศ. ๒๕๖๖											
	ม.ค.	ก.พ.	มี.ค.	เม.ย.	พ.ค.	มิ.ย.	ก.ค.	ส.ค.	ก.ย.	ต.ค.	พ.ย.	ธ.ค.
๑.แผนงานจัดอบรมบุคลากร	✓			✓			✓			✓		
๒.แผนการผลิต												
๒.๑ ซื่อวัตถุดิบ	✓	✓	✓	✓	✓	✓	✓	✓	✓	✓	✓	✓
๒.๒ การคัดเกรด/ ตรวจสอบ	✓	✓	✓	✓	✓	✓	✓	✓	✓	✓	✓	✓
๒.๓ การแปรรูป	✓	✓	✓	✓	✓	✓	✓	✓	✓	✓	✓	✓
๒.๓ การบรรจุเพื่อ จำหน่าย	✓	✓	✓	✓	✓	✓	✓	✓	✓	✓	✓	✓
๓. การตลาด												
๓.๑ หน้าร้าน ๕ สาขา	✓	✓	✓	✓	✓	✓	✓	✓	✓	✓	✓	✓
๓.๒ ขายออนไลน์	✓	✓	✓	✓	✓	✓	✓	✓	✓	✓	✓	✓
๓.๓ การออกบูท			✓		✓	✓	✓	✓				

๔.การสรุปผลการดำเนินงานประจำปี	√													
--------------------------------	---	--	--	--	--	--	--	--	--	--	--	--	--	--

**๑) แผนการรับสมาชิกวิสาหกิจชุมชนเพิ่ม**

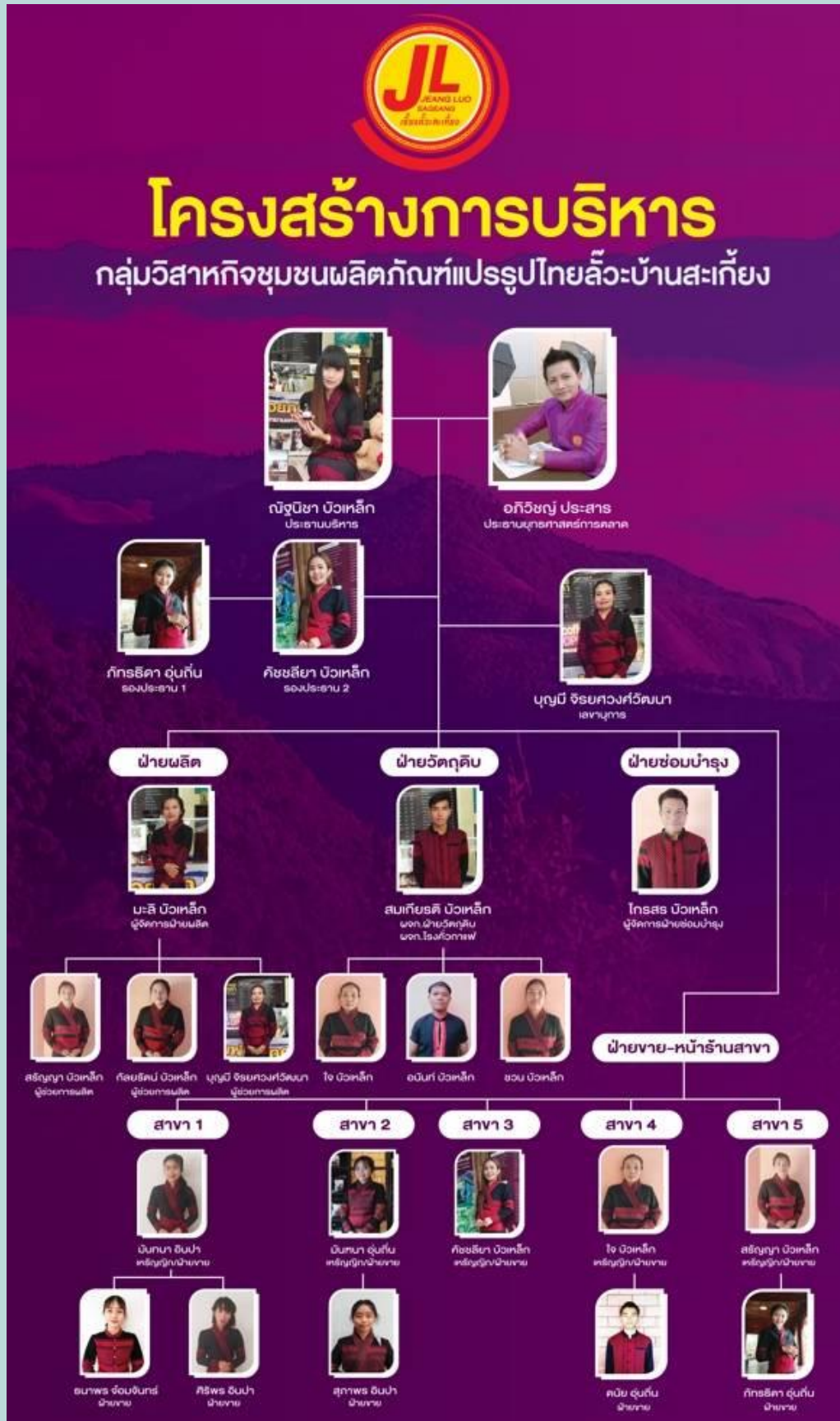
วิสาหกิจชุมชนผลิตภัณฑ์แปรรูปไทยลี้ะบ้านสะแกแย้ม มีแผนการรับสมาชิกใหม่เพิ่ม ทุกวันที่ ๑ มกราคมของทุกปี ซึ่งต้องมีอายุ ๑๘ ปีขึ้นไป จะรับสมาชิกในหมู่บ้านก่อนหากมีนอกเหนือที่กำหนดจะนำเข้าที่ประชุมเพื่อพิจารณา โดยเน้นสมาชิกที่ต้องมีส่วนร่วมในการดำเนินกิจกรรมของวิสาหกิจชุมชนด้วย

**๒) แผนดำเนินธุรกิจวิสาหกิจชุมชน (๑๐ปี)**

- แผนดำเนินกิจการให้บรรลุเป้าหมาย ๑๐ ปี เริ่มก่อตั้งวันที่ ๒๒ สิงหาคม ๒๕๖๐
  - ปีที่ ๑-๕ ปรับปรุงอาคารสถานที่ให้ได้มาตรฐาน GAP อย.(สบ.๑ สบ.๕ สบ.๗) GMP (ไพรมารี)
  - ปีที่ ๖-๑๐ ดำเนินการขอมาตรฐาน GMP (สากล) HACCP HALAL (ฮาลาล) ISO



๓. บทบาทการมีส่วนร่วมของสมาชิกต่อสถาบัน



๔. ความมั่นคงและฐานะทางเศรษฐกิจของสถาบัน

บัญชีหุ้นของสมาชิก จำนวน ๒๐,๖๓๐ หุ้น เป็นเงิน ๒๐๖,๓๐๐ บาท

วิสาหกิจชุมชนผลิตภัณฑ์แปรรูปไทยลิ้นบ้านสะแกกิ่ง วันที่ ๑ มกราคม พ.ศ. ๒๕๖๖

ลำดับ	ชื่อ-สกุล	จำนวนหุ้น	หุ้นละ (บาท)	รวม (บาท)	ปันผล ๒๕๖๕ (บาท)
๑	นางสาวณัฐนิชา บัวเหล็ก	๗,๒๐๐	๑๐	๗๒,๐๐๐	๒๑,๐๑๐.๑๘
๒	นายอภิวิชญ์ ประสาร	๕,๐๐๐	๑๐	๕๐,๐๐๐	๑๔,๕๙๐.๔๐
๓	นางใจ บัวเหล็ก	๕,๐๐๐	๑๐	๕๐,๐๐๐	๑๔,๕๙๐.๔๐
๔	นางสาวภัทรธิดา อุ่นถิ่น	๔๐๐	๑๐	๔,๐๐๐	๑,๑๖๗.๒๓
๕	นางสาวคัชชลิยา บัวเหล็ก	๘๐๐	๑๐	๘,๐๐๐	๒,๓๓๔.๔๖
๖	นางสาวมณฑนา อุ่นถิ่น	๔๐๐	๑๐	๔,๐๐๐	๑,๑๖๗.๒๓
๗	นางสาวบุญมี จิรยศวงศ์วัฒนา	๒๐๐	๑๐	๒,๐๐๐	๕๘๓.๖๒
๘	นายสมเกียรติ บัวเหล็ก	๓๐๐	๑๐	๓,๐๐๐	๘๗๕.๔๒
๙	นางสาวมะลิ บัวเหล็ก	๓๐๐	๑๐	๓,๐๐๐	๘๗๕.๔๒
๑๐	นายกัลยารัตน์ บัวเหล็ก	๒๐๐	๑๐	๒,๐๐๐	๕๘๓.๖๒
๑๑	นายอนันท์ บัวเหล็ก	๒๐๐	๑๐	๒,๐๐๐	๕๘๓.๖๒
๑๒	นางชวัน บัวเหล็ก	๑๐	๑๐	๑๐๐	๒๙.๑๘
๑๓	นางวิไลลักษณ์ บัวเหล็ก	๑๐	๑๐	๑๐๐	๒๙.๑๘
๑๔	นายสุเทพ บัวเหล็ก	๑๐	๑๐	๑๐๐	๒๙.๑๘
๑๕	นางสาวศรีคำ บัวเหล็ก	๑๐	๑๐	๑๐๐	๒๙.๑๘
๑๖	นางแผ่น บัวเหล็ก	๑๐	๑๐	๑๐๐	๒๙.๑๘
๑๗	นายสวน บัวเหล็ก	๑๐	๑๐	๑๐๐	๒๙.๑๘
๑๘	นางมอญ บัวเหล็ก	๑๐	๑๐	๑๐๐	๒๙.๑๘
๑๙	นายประเสริฐ อุ่นถิ่น	๑๐	๑๐	๑๐๐	๒๙.๑๘
๒๐	นายสวัสดิ์ บัวเหล็ก	๑๐	๑๐	๑๐๐	๒๙.๑๘
๒๑	นางสาววิสร่า อุ่นถิ่น	๑๐	๑๐	๑๐๐	๒๙.๑๘
๒๒	นายคำ บัวเหล็ก	๑๐	๑๐	๑๐๐	๒๙.๑๘
๒๓	นายณรงค์ บัวเหล็ก	๑๐	๑๐	๑๐๐	๒๙.๑๘
๒๔	นางสาวนก บัวเหล็ก	๑๐	๑๐	๑๐๐	๒๙.๑๘
๒๕	นางแก้ว บัวเหล็ก	๑๐	๑๐	๑๐๐	๒๙.๑๘
๒๖	นายมนัส บัวเหล็ก	๑๐	๑๐	๑๐๐	๒๙.๑๘
๒๗	นายสม อุ่นถิ่น	๑๐	๑๐	๑๐๐	๒๙.๑๘
๒๘	นางศิริคำ บัวเหล็ก	๑๐	๑๐	๑๐๐	๒๙.๑๘
๒๙	นางเบาะ อุ่นถิ่น	๑๐	๑๐	๑๐๐	๒๙.๑๘
๓๐	นางสาวลิ อุ่นถิ่น	๑๐	๑๐	๑๐๐	๒๙.๑๘
๓๑	นางเปง บัวเหล็ก	๑๐	๑๐	๑๐๐	๒๙.๑๘

ลำดับ	ชื่อ-สกุล	จำนวนหุ้น	หุ้นละ (บาท)	รวม (บาท)	ปีผล ๒๕๖๕ (บาท)
๓๒	นางสาวมนชกานต์ บัวเหล็ก	๑๐	๑๐	๑๐๐	๒๙.๑๘
๓๓	นางสาวปาลิตา บัวเหล็ก	๑๐	๑๐	๑๐๐	๒๙.๑๘
๓๔	นายธนากร อุ่นถิ่น	๑๐	๑๐	๑๐๐	๒๙.๑๘
๓๕	นางใส บัวเหล็ก	๑๐	๑๐	๑๐๐	๒๙.๑๘
๓๖	นางต้อม อุ่นถิ่น	๑๐	๑๐	๑๐๐	๒๙.๑๘
๓๗	นางเหรียญ บัวเหล็ก	๑๐	๑๐	๑๐๐	๒๙.๑๘
๓๘	นางแก้ว บัวเหล็ก	๑๐	๑๐	๑๐๐	๒๙.๑๘
๓๙	นางแค่ม บัวเหล็ก	๑๐	๑๐	๑๐๐	๒๙.๑๘
๔๐	นายมนัส อุ่นถิ่น	๑๐	๑๐	๑๐๐	๒๙.๑๘
๔๑	นางสาวลัดดา บัวเหล็ก	๑๐	๑๐	๑๐๐	๒๙.๑๘
๔๒	นายเดช บัวเหล็ก	๑๐	๑๐	๑๐๐	๒๙.๑๘
๔๓	นางสาวจุฑาภัทร บัวเหล็ก	๑๐	๑๐	๑๐๐	๒๙.๑๘
๔๔	นางเติง ปิณณ์อริษา	๑๐	๑๐	๑๐๐	๒๙.๑๘
๔๕	นายแหล่ง ธนจรัสสกุล	๑๐	๑๐	๑๐๐	๒๙.๑๘
๔๖	นายเมือง บัวเหล็ก	๑๐	๑๐	๑๐๐	๒๙.๑๘
๔๗	นายสมหวัง บัวเหล็ก	๑๐	๑๐	๑๐๐	๒๙.๑๘
๔๘	นางสาวผิน บัวเหล็ก	๑๐	๑๐	๑๐๐	๒๙.๑๘
๔๙	นางสาวสุนันท์ อุ่นถิ่น	๑๐	๑๐	๑๐๐	๒๙.๑๘
๕๐	นายสีดา บัวเหล็ก	๑๐	๑๐	๑๐๐	๒๙.๑๘
๕๑	นายสมชาติ บัวเหล็ก	๑๐	๑๐	๑๐๐	๒๙.๑๘
๕๒	นางสาวพรรณิ บัวเหล็ก	๑๐	๑๐	๑๐๐	๒๙.๑๘
๕๓	นางสาวบัวเงา บัวเหล็ก	๑๐	๑๐	๑๐๐	๒๙.๑๘
๕๔	นางสาวนันทิตา บัวเหล็ก	๑๐	๑๐	๑๐๐	๒๙.๑๘
๕๕	นางสาวไหม บัวเหล็ก	๑๐	๑๐	๑๐๐	๒๙.๑๘
๕๖	นายณรงค์วิทย์ ชิตธิชัยพร	๑๐	๑๐	๑๐๐	๒๙.๑๘
๕๗	นางสาวมาลี บัวเหล็ก	๑๐	๑๐	๑๐๐	๒๙.๑๘
๕๘	นายเขียน วรรัตน์สกุล	๑๐	๑๐	๑๐๐	๒๙.๑๘
๕๙	นายทวิ บัวเหล็ก	๑๐	๑๐	๑๐๐	๒๙.๑๘
๖๐	นายเจริญศักดิ์ บัวเหล็ก	๑๐	๑๐	๑๐๐	๒๙.๑๘
๖๑	นายเพียร บัวเหล็ก	๑๐	๑๐	๑๐๐	๒๙.๑๘
๖๒	นายเปลี่ยน อุ่นถิ่น	๑๐	๑๐	๑๐๐	๒๙.๑๘
๖๓	นางสี บัวเหล็ก	๑๐	๑๐	๑๐๐	๒๙.๑๘
๖๔	นางพร บัวเหล็ก	๑๐	๑๐	๑๐๐	๒๙.๑๘
๖๕	นายเหรียญ บัวเหล็ก	๑๐	๑๐	๑๐๐	๒๙.๑๘
๖๖	นายเลื่อน บัวเหล็ก	๑๐	๑๐	๑๐๐	๒๙.๑๘

ลำดับ	ชื่อ-สกุล	จำนวนหุ้น	หุ้นละ (บาท)	รวม (บาท)	ปันผล ๒๕๖๕ (บาท)
๖๗	นายชัย บัวเหล็ก	๑๐	๑๐	๑๐๐	๒๙.๑๘
๖๘	นางสาวมนรดา บัวเหล็ก	๑๐	๑๐	๑๐๐	๒๙.๑๘
๖๙	นางทองใบ บัวเหล็ก	๑๐	๑๐	๑๐๐	๒๙.๑๘
๗๐	นางอนงค์ เมคคาลักษณ์	๑๐	๑๐	๑๐๐	๒๙.๑๘
๗๑	นายสาย บัวเหล็ก	๑๐	๑๐	๑๐๐	๒๙.๑๘
๗๒	นางสาวแก้ว บัวเหล็ก	๑๐	๑๐	๑๐๐	๒๙.๑๘
๗๓	นางจันทร์ บัวเหล็ก	๑๐	๑๐	๑๐๐	๒๙.๑๘
๗๔	นายหวัน อุ่นถิ่น	๑๐	๑๐	๑๐๐	๒๙.๑๘
<b>รวมจำนวนหุ้นและเงินปันผล ๒๕๖๕</b>		<b>๒๐,๖๓๐</b>	<b>๑๐</b>	<b>๑๐๐</b>	<b>๖๐,๒๐๐</b>

**หมายเหตุ** - การลงหุ้นครั้งแรก ปี ๒๕๖๑ เป็นไปได้ยากเนื่องจากการให้เกษตรกรหรือสมาชิก เข้าใจนั้นกลุ่มต้องทำงานหนักพอสมควรให้เห็นทั้งรูปธรรมนามธรรมและสร้างความเข้าใจร่วมกัน ซึ่งต้องใช้เวลา ปี ๒๕๖๒ โรงเรือนผลิตมัลเบอร์รี่ เสาวรส ผ่านมาตรฐาน ออย. สามารถรับซื้อ ผลผลิตเพิ่มขึ้น จึงเริ่มมีสมาชิกเพิ่มขึ้นทุกๆปี

- เกษตรกรที่เข้ามาขายผลิตภัณฑ์ไม่ว่าจะเป็นผลมัลเบอร์รี่ ผลเสาวรสบ กาแฟ สมุนไพร ทางกลุ่มจะรับเป็นสมาชิกทุกรายและให้ถือหุ้นทุกคน

- เกษตรกรที่เป็นสมาชิกจะมีสิทธิ์ขายผลผลิตทุกรายการ เช่น ผลมัลเบอร์รี่ ผลเสาวรสบ กาแฟ สมุนไพร โดยอิงราคาที่สูงกว่าตลาดทั่วไป ๕- ๑๐ บาท

- จากการที่กลุ่มเริ่มขยายการรับซื้อจึงมีการเปิดรับสมัครสมาชิกหุ้นทุกวันที่ ๑-๓๑ มกราคมของ ทุกปีโดยถือหุ้นคนละไม่เกิน ๒๐๐ หุ้น เนื่องจากมีสมาชิกเพิ่มขึ้นทุกๆปี และจะเพิ่มหุ้นตามความเหมาะสม ตามมติที่ประชุมทุกปี

- ยอดเงินปันผลปี ๒๕๖๕ เป็นเงินจำนวน ๖๐,๒๐๐ ปันผลต่อหุ้น ๒.๙ บาท

๕. การทำกิจกรรมด้านสาธารณสุขประโยชน์และการอนุรักษ์ทรัพยากรธรรมชาติและสิ่งแวดล้อม

**๕.๑ มีการจัดกระบวนการเพื่อปลูกฝังจิตสำนึกในการเสียสละช่วยเหลือเกื้อกูล** อนุรักษ์ ทรัพยากรธรรมชาติและสิ่งแวดล้อมแก่สมาชิก เช่น การทำเกษตรอินทรีย์ การปลูกผักปลอด สารพิษไว้บริโภคและจำหน่าย โครงการปลูกไม้ยืนต้นเพื่ออนุรักษ์ดินและน้ำเฉลิมพระเกียรติ โดยการถ่ายทอดความรู้การทำเกษตรร่วมกับสถานีพัฒนาเกษตรที่สูงฯบ้านสะจุกสะเกี้ยงการทำปุ๋ย หมักอินทรีย์ลดการใช้สารเคมี โดยร่วมกับ พัฒนาที่ดินจังหวัดน่าน

**๕.๒ มีกระบวนการผลิตและบริการของวิสาหกิจชุมชนฯ ไม่ทำลายสิ่งแวดล้อม**

วิสาหกิจชุมชนฯ ทำการเกษตรอินทรีย์ไม่ใช้สารเคมี เช่น ผลมัลเบอร์รี่จะมีหน่วยงานจากกรม ไหม ค่อยตรวจ GAP ทุกปี เพื่อควบคุมมาตรฐานคุณภาพและความปลอดภัย

**๕.๓ มีการส่งเสริมการรักษา หรือมีความใส่ใจต่อสิ่งแวดล้อม** เช่น การทำบ่อบำบัดน้ำเสีย น้ำ สามารถกลับคืนสู่ธรรมชาติ การทำปุ๋ยหมักอินทรีย์



**๕.๔** มีการทำกิจกรรมด้านสาธารณสุขประโยชน์แก่ชุมชน สมาชิกร่วมมือร่วมใจในการพัฒนาหมู่บ้านและทำประโยชน์แก่ชุมชนและการร่วมทำบุญงานประเพณีต่างๆนำเงินกองทุนเพื่อสาธารณสุขประโยชน์กลางมอบทุกครั้งที่มีงานต่างๆในหมู่บ้าน มีกิจกรรมการแจกถุงเขียว เป็นแหล่งเรียนรู้ให้เกษตรกร

**๕.๕** ได้รับการยอมรับจากบุคคลที่ไม่ใช่สมาชิกวิสาหกิจชุมชนฯ เช่น ผู้นำศาสนา คณะกรรมการ หมู่บ้าน ครู ผู้นำท้องถิ่น ผู้นำท้องถิ่นหรือชาวบ้านทั่วไป

- วิสาหกิจชุมชนฯ ได้มีการสร้างกุฏิ ๑ หลัง ๒ ห้องนอน และห้องน้ำวัด ๑ ห้อง
- เป็นแหล่งเรียนรู้ให้เกษตรกรในตำบลขุนน่านและหมู่บ้านใกล้เคียง
- คณะครู-อาจารย์ นำนักเรียน นักศึกษา มาศึกษาดูงานและทำกิจกรรมต่างๆ

## **๕.๖ การจัดสวัสดิการชุมชน**

### **๑. ชุมชน/สมาชิก**

๑.๑ เพิ่มจำนวนราคาการรับซื้อผลผลิต มันเบอรี่รี สาวรส จากราคาที่รับซื้อเดิม (๓-๔ บาท) ต่อ กิโลกรัม

- รับซื้อปกติ ๑๕-๑๘ บาท ตามราคาตลาด เพิ่มเป็นกิโล ๒๐-๒๒ บาท

๑.๒ เพิ่มจำนวนราคาการรับซื้อผลผลิตกาแฟคั่วพิเศษ จากราคาที่รับซื้อเดิม (๔๐-๕๐ บาท) ต่อ กิโลกรัม

- รับซื้อเดิมปกติ ๑๐๐ บาท ตามราคาตลาด เพิ่มเป็น ๑๔๐-๑๕๐ บาท

๑.๓ สนับสนุนเงินทุนกู้ยืมครั้งละ ๓,๐๐๐ -๘,๐๐๐ บาท (ไม่มีดอกเบี้ย) ในการซื้อปุ๋ยบำรุงการจ้างแรงงานการเก็บผลผลิต

๑.๔ มีรถบริการประจำกลุ่ม(กรณีเกิดเหตุฉุกเฉินเจ็บป่วยต้องเดินทางเข้าโรงพยาบาล) สามารถนำไปใช้

๑.๕ กรณีผลผลิตมีจำนวนมาก มีทีมบริการและรถประจำกลุ่มขนถ่ายผลผลิตจากสวน

๑.๖ มีร้านค้าบริการเป็นเงินเชื่อ (รับของก่อน เมื่อรับค่าผลผลิตถึงหักจ่าย) และจำหน่ายสินค้าราคาที่ต้องได้ไม่สูงกว่าตลาดในพื้นที่ (ในเมือง)

๑.๗ สมาชิกมีรายได้เพิ่มขึ้นหรือรายจ่ายลดลง/มีเงินปันผลและเงินออม

๑.๘ วิสาหกิจชุมชนฯ ได้มีการสร้างกุฏิ ๑ หลัง ๒ ห้องนอน และห้องน้ำวัด ๑ ห้อง

๑.๙ สมาชิกกลุ่มร่วมกิจกรรมพัฒนาหมู่บ้าน ซ่อมแซมถนนเข้าหมู่บ้าน

๑.๑๐ มอบเงินช่วยเหลือในงานต่าง เช่น งานทำบุญ งานศพ

๑.๑๑ มอบสิ่งของอุปโภค บริโภค แก่สมาชิกในชุมชนช่วงการระบาดของไวรัสโควิด ๑๙

๑.๑๒ การมอบทุนการศึกษาโรงเรียนในพื้นที่และมอบเงินสนับสนุนค่าบำรุงอาคารสถานที่โรงพยาบาล



การสร้างกุฏิ ๑ หลัง ๒ ห้องนอน ห้องน้ำ ๑ ห้อง พร้อมโต๊ะหมู่บูชา แก่สำนักสงฆ์บ้านสะแก



มอบเงินช่วยเหลือในงานต่าง เช่น งานทำบุญ งานศพ



มอบทุนการศึกษาโรงเรียนในพื้นที่และมอบเงินสนับสนุนบำรุงอาคารสถานที่โรงพยาบาล



การจัดสวัสดิการให้สมาชิก การเพิ่มราคาการรับซื้อ/เงินปันผล/และเงินออม



การมอบเครื่องดื่มน้ำมัลเบอร์รี่ ชา กาแฟ แก่โรงพยาบาลบ่อเกลือ

๓. ผลที่เกิดขึ้นในชุมชน

ผลการจ้างงานและสร้างรายได้จากการขายผลผลิตในพื้นที่

๑. มีการจ้างงานในพื้นที่ทำให้ครัวเรือนมีรายได้เพิ่มขึ้น
๒. การออกไปทำงานนอกพื้นที่น้อยลง ทำให้การดำเนินชีวิตดีขึ้น สร้างความสุขในครัวเรือนมากขึ้น
๓. มีความสามารถส่งบุตรหลานเข้ารับการศึกษาระดับที่สูงขึ้น
๔. การรักษาป่าต้นน้ำมากขึ้นจากการปลูกกาแฟ หม่อน เสาวรส และพื้นที่ทางการเกษตร
๕. ทำให้คุณภาพชีวิตดีขึ้น
๖. คุณภาพชีวิตดีขึ้นไม่ต้องออกไปทำงานนอกพื้นที่/สามารถส่งบุตรหลานไปศึกษาได้ในระดับที่สูงขึ้น
๗. สามารถนำความรู้กลับมาพัฒนาพื้นที่ต่อไป



๔. ปัจจัยที่ส่งเสริมให้วิสาหกิจชุมชนประสบผลสำเร็จ

๑. ความเข้มแข็งสม่ำเสมอของผู้นำ
๒. ความจริงจังตั้งใจในการพัฒนาชุมชน
๓. สมาชิกเป็นคนรุ่นใหม่ ทีมงานเข้มแข็ง

๕. รูปภาพการดำเนินงานของวิสาหกิจชุมชน







ลงชื่อ เสาวนีย์ มีทรัพย์ ผู้รายงานข้อมูล  
(นางสาวเสาวนีย์ มีทรัพย์)  
ตำแหน่ง นักวิชาการส่งเสริมการเกษตรชำนาญการ  
วันเดือนปี ๒๐ มีนาคม ๒๕๖๖